

## Hinweise zur Zählerablesung

### Wo finde ich meinen Stromzähler?

Meist befindet sich der Stromzähler im Keller, aber das ist von Immobilien zu Immobilien unterschiedlich. Weitere Möglichkeiten sind der Hausflur oder ein gesonderter Hausanschlussraum. Mieter können ihren Vermieter oder die Hausverwaltung nach dem entsprechenden Ort fragen, wenn Sie sich unsicher sind.

### Wie lese ich den Stromzählerstand richtig ab?

Zum Ablesen werden zwei Zahlen benötigt: der Zählerstand und die Zählnummer. Wichtig: den Zählerstand nur bis zur Kommastelle ablesen. Bei älteren Modellen ist der Bereich nach dem Komma häufig rot eingefärbt. Er zeigt den momentanen Verbrauch und wird nicht in der Abrechnung berücksichtigt, sondern nur der bereits verbrauchten Strom link des Kommas.

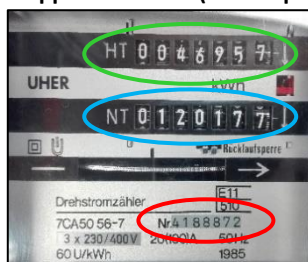
#### Einfachtarifzähler (Haushalt)



Zählerstand (im Feld ET eintragen)

Zählnummer

#### Doppeltarifzähler (Wärmepumpe, Elektroheizung, ...)



Zählerstand HT (Tag) (im Feld HT eintragen)

Zählerstand NT (Nacht) (im Feld NT eintragen)

Zählnummer

#### Rücklieferungszähler (Photovoltaik)



Zählerstand Lieferung (im Feld HT eintragen)

Zählerstand Bezug (im Feld NT eintragen)

Zählnummer